



## Fiche technique – Grande scène

*Mise à jour le : 28/11/2011*



Plans de la salle (pdf et autocad) : <http://www.londe.fr/londe/espace-technique.html>

## **Contacts techniques**

**Direction technique** Mathieu Bureau

Tél : 01.34.58.03.40

Fax : 01.34.58.19.90

Port : 06.60 44 60 36

m.bureau@londe.fr

**Régie générale** Rémi Furrer

Tél : 01.34.58.03.64

Port : 06.19.70.79.27

r.furrer@londe.fr

**Régie lumière** Christian Thau

Port : 06.23.14.65.48

lumiere@londe.fr

**Electricien** François Hamadouche

**Régie son** Christophe Semichon

Port : 06.19.11.91.65

son@londe.fr

**Régie plateau** Yannig L'Haridon

**Cintrier** Daniel Mittelman

**Assistante direction technique** Marie Chevalier

Tél : 01.34.58.03.66

Fax : 01.34.58.19.90

assistantdt@londe.fr

# FICHE TECHNIQUE

- Salle/Plateau
- Installations électriques
- Matériel lumière
- Equipement son
- Habillage
- Dispositions particulières
- Plateau-salle, vues en coupe et à plat

## SALLE

Jauge 667 Places

## PLATEAU

### CADRE DE SCENE

ouverture.....	17 m
ouverture mini.....	11 m
hauteur.....	10 m
mur à mur.....	30 m

### PROSCENIUM/FOSSE D'ORCHESTRE (soumis à démontage des trois premiers rangs)

largeur.....	18,60 m
profondeur .....	3,20 m

### SCENE

pente 0%

plateau modulaire par trappes de 1m13 (larg.) x 1m15 (prof.), en bois traité noir mat  
(à partir de 3m31 du nez de scène, sur 8m05 de profondeur et 18m08 d'ouverture)

dessous de scène : hauteur sous plancher.....4,00 m

rideau d'avant scène bleu (allemande et italienne) motorisé

manteau d'arlequin motorisé

profondeur :

du rideau de fer au mur du lointain à l'axe .....15,30 m

du rideau d'avant scène au mur du lointain à l'axe.....15,00 m

+ 5m dégagement en centre scène lointain sur 9m d'ouverture

largeur :

du mur jardin à l'axe .....15 m

du mur cour à l'axe .....15 m

entre les passerelles.....28 m

### EQUIPEMENT CINTRES

hauteur sous passerelles 1er service.....9,90 m

hauteur sous gril .....21 m

perches américaines .....55

- dont 46 perches de 23m contrebalancées à 350kgs

- dont 5 perches motorisées 500kgs(ni altimétrie, ni vitesse variable)
- dont 4 perches latérales (2 par côté) 350kgs

diamètre des perches : .....48,3 mm  
 pont lumière mobile en salle (à l'aplomb de l'avant scène) .....1  
 hauteur minimum 8m, hauteur maximale de 11m

## **EQUIPEMENTS**

6 jeux pendrillons velours noir..... 11 x 3 m  
 2 jeux pendrillons velours noir..... 10 x 4 m  
 10 frises velours noir ..... 23 x 3 m  
 2 frises velours noir ..... 24 x 4 m  
 2 fonds velours noir en 2 éléments de ..... 11,50 x 11 m  
 pupitre de régie à cour  
 tour samia - hauteur maximum de travail.....12 m  
 génie - hauteur maximum de travail.....13 m  
 3 moteurs chaîne 1 tonne, à l'arrière du pont mobile réglables sur la largeur  
 2 cycloramas :1 gris et 1 blanc de 18m x 10m  
 18 praticables ciseaux 1m x 2m  
 tapis de danse réversible noir/blanc, 13 lés de 20m x 1,5m (hors spectacle de danse)  
 tapis de danse réversible noir/blanc, 12 lés de 20m x 1,5m (pour spectacle de danse)

## **ACCES DES DECORS** (direct par quai, en rue intérieure)

Porte du quai.....5,50m de haut X 6,80m de large  
 Porte de la scène.....8,80m de haut X 2,70m de large  
 niveau de la scène par rapport à la rue .....1,10 m

# INSTALLATIONS ELECTRIQUES

## 228 circuits :

198 x 3 Kw (162 + mobiles plateau: 2x6 + 24)

22 x 5 Kw

8 x 3 Kw fluo

## EQUIPEMENTS PLATEAU

### *Jardin mur lointain*

4 x 3 Kw

2 x 5 Kw

1 x direct

### *Jardin trappe sol*

12 x 3 Kw

4 x 3 Kw fluo

2 x 5 Kw

1 x direct

### *Mur lointain centre*

2 x3 Kw

### *Cour mur lointain*

4 x3 Kw

2 x 5 Kw

1 x direct

### *Cour trappe sol*

12 x 3 Kw

4 x 3 Kw fluo

2 x 5 Kw

1 x direct

### *Panneau mobile jardin*

4 x 3 Kw

### *Panneau mobile cour*

4 x 3 Kw

### *1<sup>ère</sup> passerelle jardin*

12 x 3 Kw

4 x 5 Kw

### *2<sup>ème</sup> passerelle jardin*

8 x 3 Kw

### *1<sup>ère</sup> passerelle cour*

12 x 3 Kw

1 x 5 Kw

### *2<sup>ème</sup> passerelle cour*

8 x 3 Kw

### *1<sup>ère</sup> passerelle lointain*

6 x 3 Kw

## EQUIPEMENTS SALLE

### *Ouie jardin 1<sup>er</sup> étage*

2 x3 Kw

**Ouie jardin 2ème étage**

2 x 3 Kw

**Ouie cour 1<sup>er</sup> étage**

2 x 3 Kw

**Ouie cour 2<sup>ème</sup> étage**

2 x 3 Kw

**Pont mobile**

20 x 3 Kw

4 x 5 Kw

**1<sup>er</sup> passerelle**

18 x 3 Kw

3 x 5 Kw

1 x direct

**2ème passerelle**

10 x 3 Kw

2 x 5 Kw

1 x direct

**Local poursuite à jardin**

2 x 3 Kw

**Local poursuite à cour**

2 x 3 Kw

**Régie son**

2 x 3 Kw

**Toit des régies en face**

12 x 3 Kw

## MATERIEL LUMIERE

Sauf négociation contraire, les gélâtines devront être fournies par la Cie.

**Jeu d'orgues ADB PHOENIX 5**

**Jeu d'orgues ADB MENTOR**

**Jeu d'orgues MA LIGHTING Light commander II**

1 (+ 1).....	ADB Memorack 24 x 3kws mobile
2.....	ADB Memopack 6 x 3kws mobile
2.....	distributeurs DMX 4 voies (starway) DISD4
60.....	PC 1.000 W Halogène Juliat ADB
20.....	PC 2.000 W Halogène ADB
2.....	5.000 W fresnel ADB + 2 volets
8.....	2.000 W fresnel ADB + 8 volets
8.....	BT 250W
10.....	Découpe 2kws DS205 (13°/36°)
20.....	Découpe 1kw DW105 (15°/38°)
9.....	Découpe 1kw DN105 (9°/20°)
4.....	Découpe 1kw DVW105 (38°/57°)
8.....	Découpe ETC zoom (25°/52°)
2.....	Découpe ADB 2kw DW (30°/54°)
30.....	Par CP61 220 V
30.....	Par CP62 220 V

34.....	Cycliodes ADB asymétriques
1.....	Poursuite HMI 1.200 W Juliat Korrigan
8.....	Source four PAR ETC 575W
2.....	Barres d'ACL (2 x 4 lampes)
12.....	Pieds de 2,70m
4.....	Pieds manfrotto 3,70m

## EQUIPEMENT SON

*Deux armoires électriques dédiées au son (terre commune) 32A tri (1 plateau/1régie)*

- 1 console numérique Yamaha M7CL (48in)
- 1 console numérique Digico SD9
- 1 console numérique Yamaha 01V

### MACHINES

- 2 platine MD TASCAM MD-501
- 1 platine DAT Sony PCM-R300
- 1 platine K7 TASCAM 133
- 1 platine CD (auto-pause) TASCAM CD-450
- 1 platine CD (auto-pause) TASCAM CD-01U
- 1 platine CD TASCAM CD-rw5000

### DIFFUSION SALLE

- 2 « grappes » dv-dosc (2dv-subst + 6 dv-dosc par côté) fixes en hauteur
- 2 subst 118 + 1 dv-dosc par côté au sol
- 4 8xt en front fill posés au sol, mobiles
- 4 8xt fixes pour balcons en hauteur
- Amplification La4 et La8
- 1 Eq 31 bandes Symétrix 532<sup>E</sup>

### RETOURS

- 2 L-Acoustics MTD 115 avec amplification active, filtre BSS minidrive
- 8 enceintes L-Acoustics MTD 112
- 4 pieds pour MTD 112
- 4 lyres pour MTD 112
- 3 Amplification L-Acoustics la 15a = 12 canaux
- 3 Eq 31 bandes BSS FCS 966 série Opale
- 6 Processeur llc112b-st

### EFFETS

- 1 Yamaha ProR3
- 1 Yamaha SPX-990
- 1 PCM 91

### MICROS

- 2 AKG 535

2 AKG 451  
2 Neumann Km 130 (omni)  
2 Neumann Km 184  
1 Neumann Kms 105 (argent)  
4 Sennheiser K6/Me64 (cardio)  
4 Sennheiser MD 421-2  
2 Audiotechnica 4041  
2 Shure 565 SD  
2 Shure Pe65 (=SM 57)  
7 Shure SM 58  
5 Shure SM 57  
2 Shure beta 91  
2 Shure beta 58  
1 Shure beta 52  
6 LAudio DiBox D2

2 HF Sennheiser SKM3000 + récepteurs EM3032 (freq. 742-766 mhz)  
1 HF Sennheiser SKM2000 + récepteur EM2000  
1 HF Sennheiser SK 50  
1 HF Sennheiser SK2000 + récepteur EM2000  
2 capsule DPA cravate 4060fm  
1 casque Sennheiser hsp4 (noir)

## **LIAISON INTERCOM**

### **(Pas d'intercom hf)**

2 bases 2 canaux  
4 boitiers fixe 1 canal  
4 mobiles 2 canaux  
2 mobiles 1 canal  
9 casques  
7 talkies-walkies KENWOOD TK 3201 ProTalk

## **ACCESSOIRES**

5 pieds de micro bureaux embase ronde  
7 grands pieds perche  
10 moyens pieds perche  
1 pied grosse caisse

Le système d'écoute de scène/retour loges fonctionne avec du Rondson 100V et est équipé de 2 pupitres d'ordre d'appel aux loges

## **DIVERS**

1 système Liberty ANCHOR avec CD et récepteur UHF

### **ATTENTION**

*L'installation de console son dans la salle est à priori impossible. Cette disposition devra faire l'objet d'une négociation particulière avec la direction technique avant l'ouverture de la location.*

## **VIDEO**

1 vidéo - projecteur MPB 835 EPSON 3500I  
1 écran plat 32" (moniteur)  
2 booster composite bnc  
1 sélecteur vga 4in/1out  
1 sélecteur bnc composite 4in/1out

## HABILLAGE

### LOCAL COUTURE

Machine à laver 1  
Sécheuse 1  
Table à repasser 1  
Fer à repasser 1

### LOGES

Loge N°11 18 personnes : avec douches et WC  
Loge N°12 3 personnes : avec douche, WC et sal on  
Loge N°14 3 personnes : avec douche, WC et sal on  
Loge N°15 4 personnes : avec douche et WC  
Loge N°16 4 personnes : avec douche et WC  
Loge N°21 15 personnes : avec douches et WC  
Loge N°22 6 personnes : avec douche et WC

### Dispositions particulières

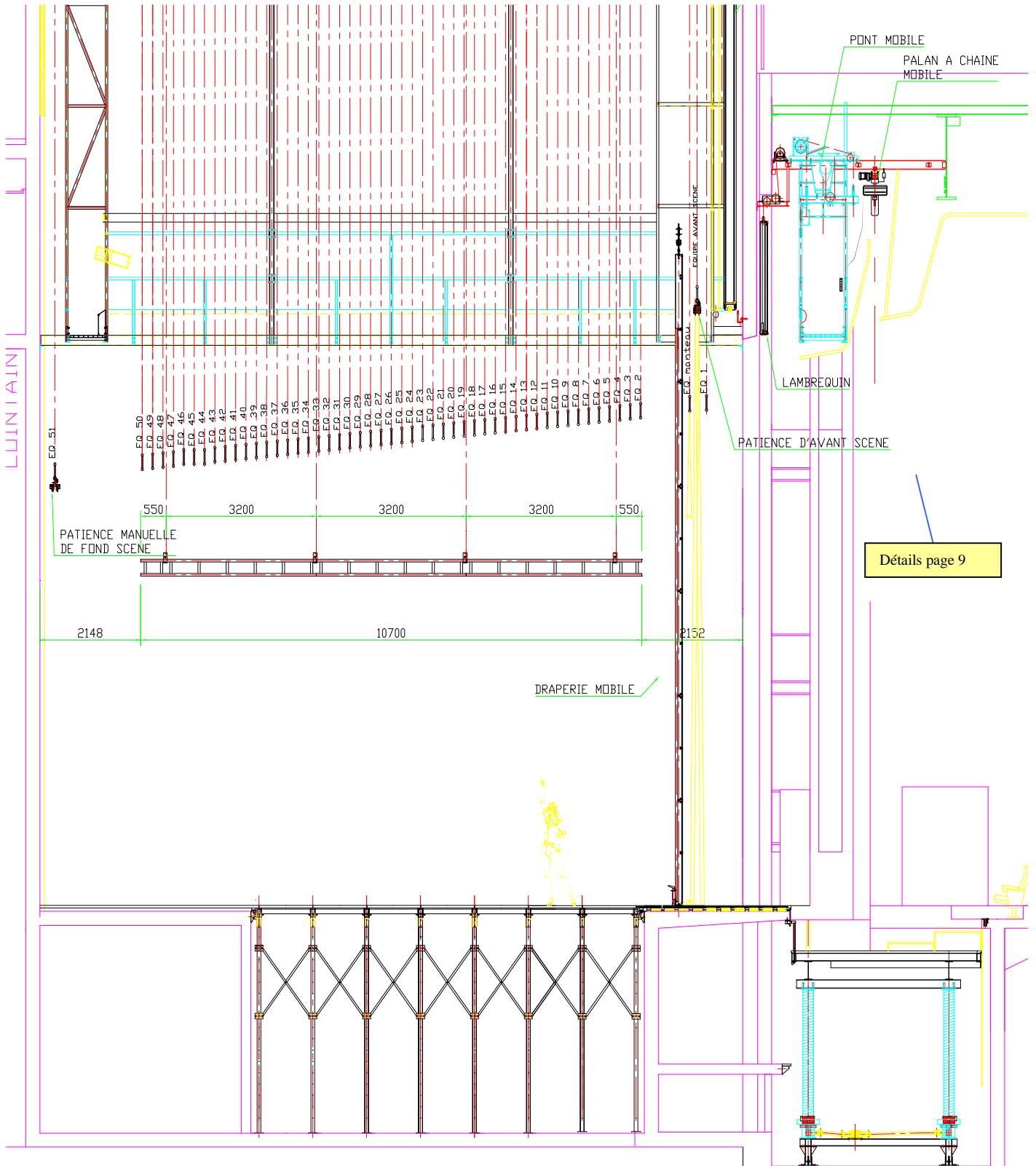
Vous allez être accueilli dans un théâtre soumis aux dispositions sur les ERP (établissement recevant du public), et soumis au « règlement de sécurité contre les risques d'incendie et de panique » du 25 juin 1980.  
Cet établissement est classé ERP de 1<sup>er</sup> catégorie, type L

Les matériaux utilisés sur scène devront au préalable être traités suivant les normes en vigueur contre l'inflammabilité, un certificat de classement devra être communiqué à la direction technique avant toute installation sur le plateau.  
Les installations de type décor, structure, accrochage,... devront répondre à toutes les normes en vigueur concernant leurs utilisations, un certificat de normalisation et d'utilisation devra être communiqué à la direction technique avant toute installation sur le plateau.

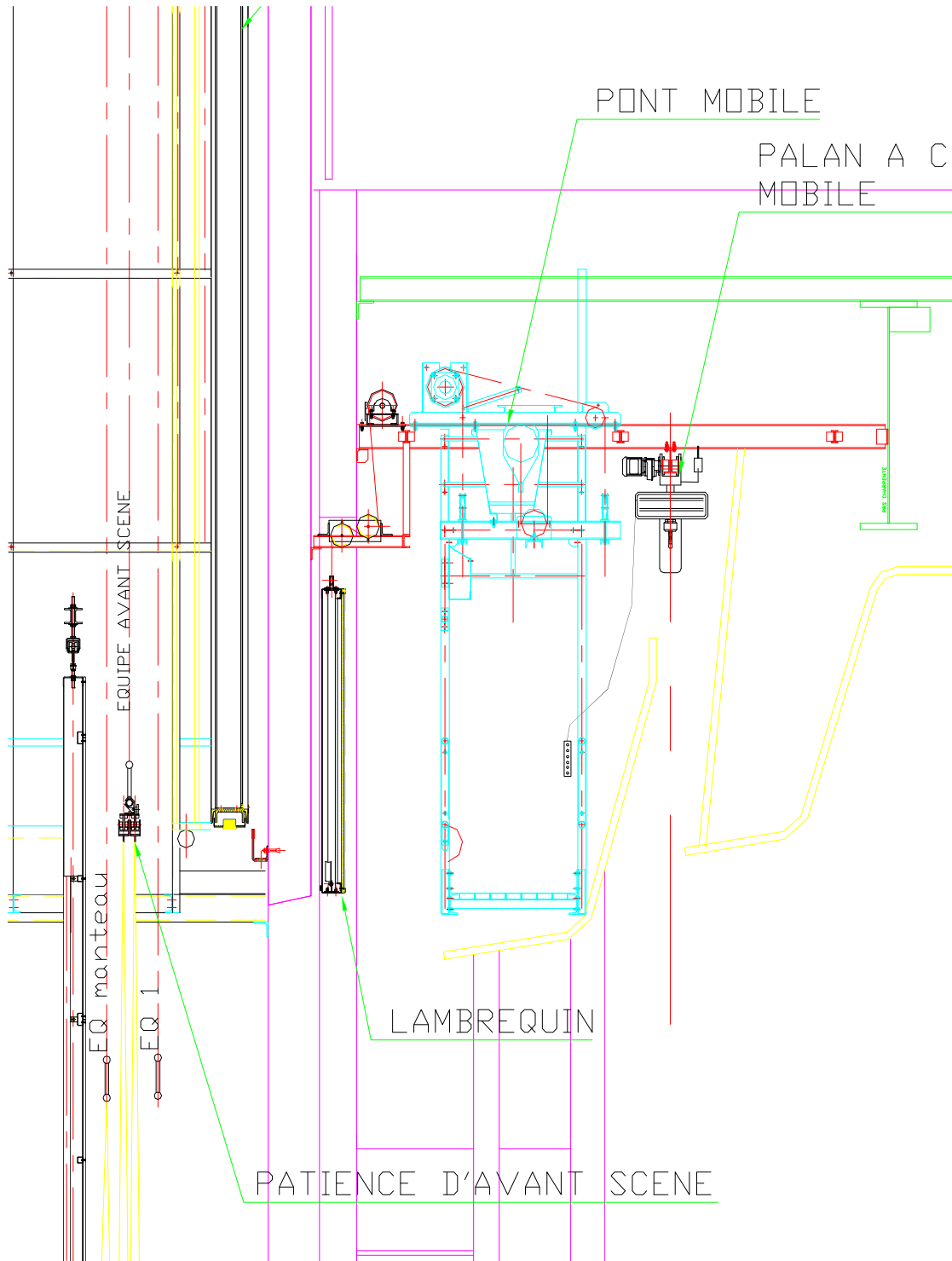
Un badge d'accès aux espaces de l'Onde vous sera remis à votre arrivée par le service de sécurité, celui-ci devra être en votre possession pendant tout votre séjour dans cet établissement.  
A votre départ pensez à remettre celui-ci à notre personnel de sécurité, situé à l'entrée des artistes.

Nos services types de montage/répétition : 9h – 12h / 13h30 – 19h / 20h – 22h  
Services types le jour du spectacle : 9h – 12h / 13h30 – 19h / 20h – 24h ou fin démontage  
Représentations généralement à 21h.

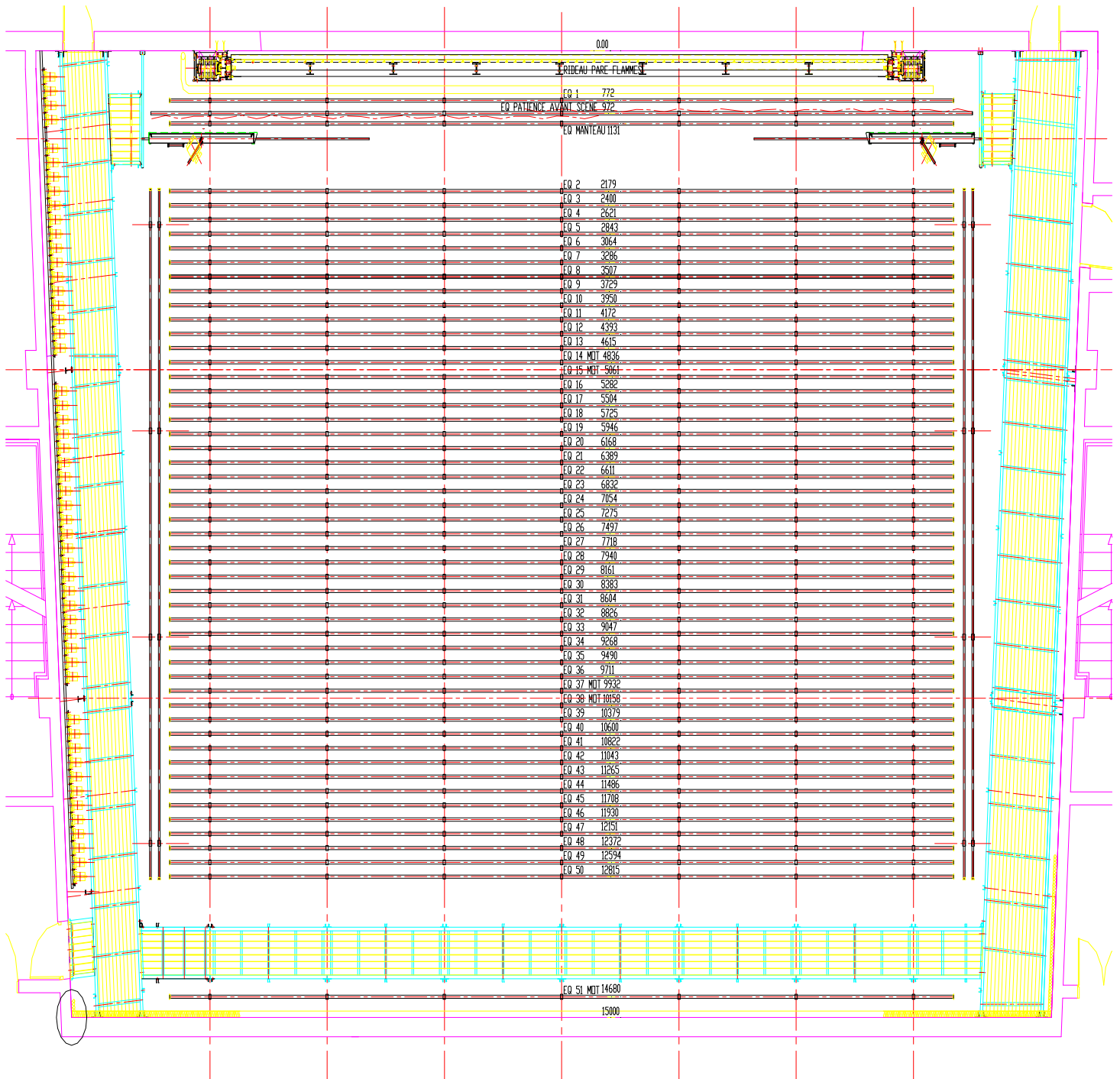
Plateau - vue en coupe (échelle non respectée)



Détails machinerie au cadre - vue en coupe (échelle non respectée)



Plateau - vue à plat (échelle non respectée)





pour vous rendre  
à l'Onde



### par la route

Vélizy-Villacoublay est voisin de Viroflay et Chaville au nord, Meudon et Clamart à l'Est, Versailles à l'Ouest.

Depuis l'A6  
Prendre l'A86, direction Versailles, sortie Vélizy Centre

Depuis la porte de Saint-Cloud  
Pont de Sèvres, puis N118 (direction Bordeaux-Chartres), et A86 direction Versailles, sortie Vélizy Centre.

### en transports publics

RER C arrêt Gare Chaville-Vélizy, puis bus Chaville-Vélizy, arrêt *Wagner*  
Depuis Pont de Sèvres (terminus Métro ligne 9) puis bus pour Vélizy, arrêt *Matra*

## AUTRES ESPACES DE L'ONDE

**Auditorium de l'Onde** (jauge 100 personnes), espace de 12m x 10m, 13 m de hauteur traité suivant les meilleures normes acoustiques en vigueur (conférence, spectacle,...)

**Salle pluridisciplinaire** *en cours de réalisation* salle modulable avec gradin rétractable 180 places et possibilité de concerts avec public debout

**Rue traversante** (jauge variable), espace de 22m x 8m (expo, improvisation, performance,...)

**Micro-Onde** (galerie de l'Onde), espace de 16m x 11m, 13m de hauteur (expo, spectacle,...)

**Café de l'Onde**, espace variable (conférence, spectacle,...)